

Contrôle de formation
relatif à la formation professionnelle initiale

Dessinatrice CFC
Dessinateur CFC

dans le champ professionnel
Planification du territoire et de la construction

Orientations

Architecture
Génie civil
Architecture d'intérieur
Architecture paysagère
Planification du territoire

Mentions légales

Commission suisse pour
le développement professionnel et la qualité
dans le secteur d'activité Planification du territoire et de la construction

Contrôle de formation relatif à la formation professionnelle initiale
Dessinatrice CFC / Dessinateur CFC
Secteur d'activité Planification du territoire et de la construction

Rédacteurs : Hanspeter Arnold, Vital Caduff,
Markus Dauwalder, Mark Frauchiger,
David Gadola, Rolf Schoch, Joe Wettstein

Consultant : Dagmar Bach, IFFP (Institut fédéral des hautes études
en formation professionnelle)

Version 1.01 / 2010

Éditeur, source :
Association Suisse pour la formation professionnelle en
Planification du territoire et de la construction,
adf-ptc.ch

Informations sur le contrôle de formation

Conformément à l'article 14 de l'Ordonnance pour la formation professionnelle initiale (Ordonnance pour la formation), l'apprenti¹ constitue un dossier de formation, dans lequel il consigne les principales activités réalisées, les compétences, et l'expérience acquises en entreprise et lors des cours interentreprises (cours IE).

Le formateur contrôle et signe chaque trimestre ce dossier de formation. Il rencontre l'apprenti au moins une fois par semestre pour en discuter. À la fin du semestre, le formateur remplit également un rapport de formation. Cette procédure permet d'assurer le suivi continu des compétences pratiques à acquérir.

De manière générale, l'apprenti doit avoir pour but de satisfaire les objectifs particuliers formulés dans les différents chapitres. Les objectifs évaluateurs concrétisent chaque exigence, sachant que tous les objectifs évaluateurs ne pourront peut-être pas être remplis intégralement, en raison des différentes configurations internes spécifiques aux entreprises formatrices.

Logiquement, c'est sur la base d'un projet élaboré par l'apprenti que l'on contrôle l'acquisition des savoirs. Le déroulement de la formation doit par conséquent s'adapter à l'environnement professionnel de l'apprenti. À titre d'exemple, vous trouverez dans les pages suivantes des modèles de mission.

Vue d'ensemble des documents de formation

Documents de formation						
Dossier	Contrôle de formation, en entreprise	Rapports de formation	Rapports de cours IE	Certificats scolaires	Livre de travail/ Cahier de croquis ²	Évaluation du stage ³
Responsible	Formateur	Formateur	Chargé de cours IE	Enseignant en école professionnelle	Apprenti	Entreprise formatrice
Quand	1 x par trimestre	1 x par semestre	à l'occasion du cours	1 x par semestre	en continu	à l'issue du stage
Référence	adf-ptc.ch	adf-ptc.ch	après le cours concerné	École professionnelle	à réaliser par l'apprenti	Entreprise formatrice

¹ Pour faciliter la lecture du document, le rédacteur a utilisé le masculin. Ceci pour des raisons de simplification linguistique exclusivement. Bien entendu, le masculin désigne systématiquement les deux sexes.

² Document reprenant les travaux effectués sur les trois lieux d'apprentissage - entreprise, école, et cours interentreprises (pour l'orientation Génie civil, aucun cahier de croquis n'est réalisé)

³ Valable uniquement pour l'orientation Architecture paysagère

Contrôle de formation

Le contenu des contrôles de formation correspond au « Plan de formation de l'Ordonnance sur la formation professionnelle initiale Dessinatrice CFC / Dessinateur CFC dans le champ professionnel Planification du territoire et de la construction ». Le contenu du contrôle de formation est spécifique à chaque orientation, et s'appuie sur des missions pratiques que l'apprenti doit remplir.

Pour aider la réalisation des contrôles de formation, il existe des formulaires reprenant pour chaque objectif particulier du plan de formation l'ensemble des objectifs évaluateurs de niveau C3 ou supérieur. Il faut partir du principe que les objectifs évaluateurs des niveaux C1 et C2 doivent être impérativement atteints pour que les objectifs pratiques de la mission soient remplis. Sous la liste des objectifs évaluateurs, le formateur inscrit la mission convenue avec l'apprenti que ce dernier devra remplir seul. Il convient d'établir chaque mois au moins une mission de ce type. La mission regroupe en général plusieurs objectifs évaluateurs. Pour les objectifs évaluateurs non atteints de la mission, l'apprenti pourra faire une nouvelle tentative au moins une fois par semestre.

Le plan de formation comporte en tout 29 objectifs particuliers. De ce fait, au cours des quatre années de formation, il est possible que certains objectifs fassent deux fois l'objet d'une mission. Le formateur choisira ces objectifs en fonction des besoins de l'entreprise et de l'apprenti.

À la fin de la formation, on inscrit dans la colonne appropriée la date à laquelle l'apprenti a intégralement rempli l'objectif évaluateur, à partir du niveau C3. Les cases vides permettent au formateur et à l'apprenti de visualiser à tout moment les objectifs qui ont été totalement ou partiellement atteints, ou n'ont pas encore été atteints.

Missions

Une mission comporte trois parties : Le formateur décrit tout d'abord la situation de départ, puis la mission, puis enfin les critères qui doivent être réunis pour que la mission soit considérée comme remplie. Pour les missions simples et courtes de début de formation, il n'est pas obligatoire d'indiquer la situation de départ ni de définir les critères. Pour les missions plus importantes, de type projet, la situation de départ doit être plus détaillée et faire éventuellement référence à des documents complémentaires. Les documents associés à chaque mission peuvent être joints au formulaire, fournis séparément avec un renvoi, ou enregistrés au format électronique. Le choix du déroulement concret du processus est propre aux entreprises.

Exemples de mission

Afin d'expliquer plus clairement la forme que doivent prendre ces missions, vous trouverez dans les pages suivantes quelques exemples de missions simples mais également d'autres plus complexes. Les exemples de mission sont répartis entre les quatre objectifs généraux de compétences professionnelles visées. Dans ces exemples, la mission assignée par le formateur est indiquée en italique. Certains exemples comportent également une évaluation fictive.

On peut également envisager de reprendre les objectifs d'apprentissage de niveau C1 ou C2 figurant dans le plan de formation. Un exemple est également fourni dans ce sens (pour l'objectif particulier 1.1.3).

Contrôle de formation

1.1 Notions élémentaires en mathématiques et sciences naturelles

1.1.1 Objectif particulier: **Mathématiques et calcul professionnel**

Les apprentis ont conscience de l'importance de l'exactitude des calculs. Ils appliquent de manière autonome et ciblée les règles de l'algèbre, de la planimétrie, de la trigonométrie, de la stéréométrie et du calcul et évaluent la plausibilité des résultats.

Principaux objectifs évaluateurs

Année de formation
au cours de laquelle
l'objectif évaluateur
a été totalement
atteint / paraghe

1.1.1.1	Je résous à l'aide des quatre opérations de base des calculs dans mon secteur d'activité. (C3)	
1.1.1.3	J'applique les notions et valeurs géométriques de base telles que ligne, angle, cercle, triangle et transversale triangulaire. (C3)	
1.1.1.5	Je sais me servir d'une calculatrice scientifique pour des fonctions spécifiques à la profession. (C3)	
1.1.1.6	Je calcule des surfaces simples et composées. (C3)	
1.1.1.7	Je calcule les surfaces, volumes et masses pour des problèmes typiques à la profession. (C3)	
1.1.1.8	Je calcule des inclinaisons et différences de hauteur. (C3)	
1.1.1.9	J'effectue des calculs appliqués de pourcentages, intérêts, coûts et proportions. (C3)	
1.1.1.10	Je résous des problèmes professionnels à l'aide de théorèmes géométriques. (C3)	
1.1.1.11	J'applique les fonctions trigonométriques à la pratique. (C3)	
1.1.1.16	Je résous des problèmes pratiques pour la construction et la soumission. (C3)	

Mission pour les objectifs évaluateurs 1.1.1.1, 1.1.1.5 - 1.1.1.7.....

Situation de départ

L'établissement scolaire « Eggwies » souhaite ajouter une aile à son bâtiment ouest. Il est prévu de réaliser un bâtiment à trois étages avec neuf salles de classe, un local de service et une cage d'escalier. Le dernier niveau du bâtiment est couvert d'un toit plat.

Mission

Réalisation d'une étude préliminaire de réponse à un appel d'offres pour les travaux de maçonnerie, de plâtrage et de peinture à partir des plans d'ensemble, de façade et de détail.

La mission est remplie lorsque l'étude tient compte de toutes les contraintes dimensionnelles et de tous les éléments de construction, et que le résultat fourni est mathématiquement plausible.

Contrôle de formation

La mission est: Totalement remplie Suffisamment remplie Insuffisamment remplie

Reste à faire / Remarques :

Dans l'ensemble, les dimensions ont été respectées. Toutefois, le calcul des majorations de raccordement et des arêtes est erroné. Ces calculs doivent être corrigés.

.....

Exemple de mission

Contrôle de formation

1.1.3 Objectif particulier: **Environnement, écologie et biologie dans le domaine de la construction**

Les apprentis ont conscience de l'importance des écosystèmes intacts et reconnaissent l'influence des objets de construction sur l'environnement. Lors de l'élaboration de solutions pour des constructions, ils intègrent les principaux aspects de l'écologie.

Principaux objectifs évaluateurs

Année de formation
au cours de laquelle
l'objectif évaluateur
a été totalement
atteint / paraphe

1.1.3.3	Je décris des mesures relatives à la profession pour limiter la pollution. (C2)	
1.1.3.6	Je nomme des mesures d'élimination respectueuses de l'environnement. (C1)	
1.1.3.7	J'applique mes connaissances en environnement et en écologie et biologie dans le domaine de la construction. (C3)	

Mission pour les objectifs évaluateurs 1.1.3.3 et 1.1.3.6, 1.1.3.7.....

Situation de départ

Sur un terrain faisant parti d'une ancienne zone industrielle, on souhaite construire dans le cadre d'une réhabilitation un complexe sportif moderne pour les disciplines de l'athlétisme, ainsi que plusieurs bassins de natation. Une fois que les bâtiments d'une ancienne fonderie, d'une entreprise d'imprégnation de bois et d'une fabrique de peinture seront rasés, les pelleteuses seront prêtes à démanteler les anciennes voies de circulation et les zones de stockage mobiles.

Mission

Calculez la quantité de matériaux qui sera déblayée, et expliquez comment ces matériaux devront être triés avant déplacement. Éventuellement, décrivez les autres mesures devant être prises pour l'évacuation des déchets, compte tenu des conditions indiquées.

La mission est: Totalement remplie Suffisamment remplie Insuffisamment remplie

Reste à faire / Remarques :

.....
.....

Remarque concernant le modèle de mission :

Le modèle de mission décrit ci-dessus fait appel à des objectifs évaluateurs de niveau inférieur à C3 qui ne font normalement pas partie du contrôle de formation. Pour aider l'apprenti à remplir les critères de l'objectif particulier, c'est-à-dire à démontrer les connaissances requises, il peut être utile de définir des objectifs évaluateurs de niveau C1 et C2.

Contrôle de formation

1.2 Planification

1.2.1 Objectif particulier: **Construction**

Les apprentis ont conscience de l'importance des rapports et processus techniques dans la construction et la planification. Ils appliquent de façon autonome les principes de construction aux éléments et systèmes de construction usuels.

Principaux objectifs évaluateurs

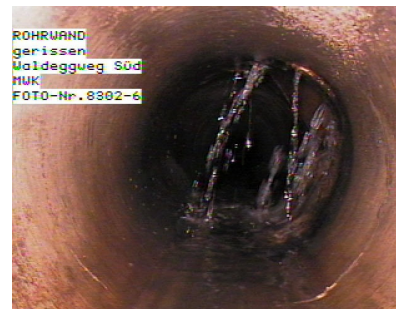
Année de formation
au cours de laquelle
l'objectif évaluateur a
été totalement atteint
/ paragraphe

1.2.1.3	J'explique des processus de construction dans leurs grandes lignes et je prends les interdépendances et relations en compte pour l'exécution. (C3)_T	
1.2.1.6	J'analyse mes propres esquisses de solutions constructives en respectant les techniques de construction. (C4)	
1.2.1.12	J'applique les bases des installations domotiques. (C3)	
1.2.1.14	J'explique les objectifs des travaux paysagers et d'entretien de jardins. (C3)	
1.2.1.16	Je me procure de la littérature spécialisée et je m'en sers lors de la planification de constructions en fonction des projets. (C3)	
1.2.1.17	Je reconnais les principes de planification et d'exécution dans le cadre de visites de chantiers et je sais les expliquer. (C4)	
1.2.1.18	Je sais reconnaître des défauts de construction et les éviter en dessinant des plans d'exécution et de détail conformément aux règles de l'art. (C3)	

Mission pour les objectifs évaluateurs 1.2.1.3 et 1.2.1.18.....

Situation de départ

Sur les images suivantes, identifiez les défauts d'une structure en béton, d'une rue et d'une canalisation.



Contrôle de formation

Mission

Nommez la cause des dommages visibles, ainsi que les mesures à prendre pour les empêcher. Décrivez précisément les travaux à entreprendre pour réparer les dommages.

La mission est: Totalement remplie Suffisamment remplie Insuffisamment remplie

Reste à faire / Remarques :

.....

.....

.....

Exemple de mission

Contrôle de formation

1.3 Visualisation

1.3.4 Objectif particulier: Dessins en perspective et en projection

Les apprentis reconnaissent l'importance de perspectives et projections dans leur profession. Ils sont capables d'appliquer les méthodes et types de représentation du dessin en perspective et en projection de manière conventionnelle et/ou avec des outils de DAO.

Principaux objectifs évaluateurs

Année de formation
au cours de laquelle
l'objectif évaluateur
a été totalement
atteint / paraphe

1.3.4.1	J'utilise la perspective de manière ciblée. (C3)	
1.3.4.2	J'applique des perspectives parallèles. (C3)	
1.3.4.3	Je transpose des corps et des systèmes spatiaux dans une représentation plane et inversement. (C3)	
1.3.4.5	Je suis capable de recourir à la perspective comme moyen de communication créatif et formel. (C4)	

Mission pour les objectifs évaluateurs 1.3.4.1, 1.3.4.2 et 1.3.4.5.....

Situation de départ

Une commune rurale a lancé un projet « espace extérieur pour le jardin d'enfants ». La prochaine réunion avec le maître d'ouvrage a lieu dans trois semaines.

Mission

Créez une vue en perspective de l'espace extérieur pour donner au maître d'ouvrage une base de discussion efficace en interne (par exemple avec le responsable du jardin d'enfants). Adaptez l'outil de travail (crayon ou ordinateur) et la technique (hachures, couleur) au projet, et justifiez rapidement votre choix par écrit.

La mission est: Totalement remplie Suffisamment remplie Insuffisamment remplie

Reste à faire / Remarques :

.....

.....

.....

Contrôle de formation

1.3.8 Objectif particulier: **Présentation et documentation**

Les apprentis se familiarisent avec les formes courantes de présentation et de documentation et les appliquent oralement et par écrit dans une forme agréable.

Principaux objectifs évaluateurs

Année de formation
au cours de laquelle
l'objectif évaluateur
a été totalement
atteint / paragraphe

1.3.8.1	J'applique des formes de présentation et de documentation simples. (C3)	
1.3.8.2	J'ai recours au traitement d'image, à l'animation et au DAO comme partie intégrante d'une présentation. (C3)	
1.3.8.3	Je conçois une présentation en couleurs et en matières; je me procure les documents nécessaires et les compile de manière autonome en fonction du projet. (C4)	
1.3.8.4	Je réalise une mise en page adaptée au projet et au client pour la documentation. (C5)	

Mission pour les objectifs évaluateurs 1.3.8.1 à 1.3.8.4.....

Situation de départ

Pour une rénovation sur laquelle vous travaillez actuellement, définissez un concept en coloris et matériaux. Vous connaissez le point de vue du maître d'ouvrage quant au design et aux matériaux (voir documents X, Y et Z).

Mission

Vous fournissez les échantillons de couleurs et de matériaux prévus, et vous élaborez une proposition de solution en tenant compte des critères définis.

La mission est considérée comme remplie lorsque:

- *les échantillons de couleurs et de matériaux nécessaires à la présentation sont fournis dans un délai de 2 semaines*
- *Vous présentez personnellement à l'oral votre proposition de solution au responsable du dossier*

Pour la présentation de votre travail, vous utiliserez un tableau au format A3. Dans votre travail, tenez compte des proportions de l'espace et des surfaces.

La mission est: Totalement remplie Suffisamment remplie Insuffisamment remplie

Reste à faire / Remarques :

.....

.....

Contrôle de formation

1.4 Unités d'approfondissement

1.4.5 Objectif particulier: **Utilisation de végétaux**

Les apprentis ont conscience que l'utilisation des végétaux requiert une connaissance approfondie du projet de plantation. Ils acquièrent les bases de la sociologie végétale et les appliquent en tenant compte des aspects créatifs et écologiques dans le respect des règles de l'art.

Principaux objectifs évaluateurs

Année de formation
au cours de laquelle
l'objectif évaluateur a
été totalement atteint
/ paragraphe

1.4.5.2	Je tiens compte des aspects écologiques lors du projet de plantation et du choix des végétaux, en privilégiant des plantes adaptées au milieu. (C3)	
1.4.5.3	J'utilise les végétaux d'après leurs différentes structures, textures, fonctions et niveaux de sociabilité. (C4)	
1.4.5.4	J'établis et j'évalue des plans et listes de plantation. (C6)	

Mission pour les objectifs évaluateurs 1.4.5.2 à 1.4.5.4.....

Situation de départ et mission

Créez un plan de plantation pour le projet « jardin privé famille Meier », avec toutes les indications nécessaires et une liste des plantes utilisées.

La liste des plantes détaillera l'espèce et le type, le nom français, la période de floraison, la couleur, la hauteur de croissance, l'emplacement privilégié ainsi que la surface requise en m². La plantation doit s'appuyer sur un minimum de 10 espèces différentes. Justifiez votre choix de plantes à l'aide de mots-clés ou de phrases courtes.

Le plan des plantations pourra être réalisé à la main ou à l'ordinateur. Le plan doit pouvoir être reproduit en couleurs ou en noir et blanc.

La mission est: Totalement remplie Suffisamment remplie Insuffisamment remplie

Reste à faire / Remarques :

.....

.....

.....

Contrôle de formation

OBJECTIFS GÉNÉRAUX ET PARTICULIERS

1.1 Notions élémentaires en mathématiques et sciences naturelles

1.1.1	Objectif particulier Mathématiques et calcul professionnel	1
1.1.2	Objectif particulier Bases scientifiques	2
1.1.3	Objectif particulier Ecologie, écologie et biologie dans le domaine de la construction	3

1.2 Planification

1.2.1	Objectif particulier Construction	4
1.2.2	Objectif particulier Matériaux de construction	5
1.2.3	Objectif particulier Culture de la construction	6
1.2.4	Objectif particulier Infrastructure	7
1.2.6	Objectif particulier Botanique (connaissances des plantes, utilisation des plantes, techniques de végétalisation)	8
1.2.7	Objectif particulier Relevé et mensuration topographique	9
1.2.8	Objectif particulier Normes; droit de la construction, de la planification et de l'environnement	10
1.2.9	Objectif particulier Sécurité au travail, protection de la santé	11
1.2.10	Objectif particulier Administration générale, gestion d'ouvrage	12
1.2.11	Objectif particulier Informatique	13

1.3 Visualisation

1.3.1	Objectif particulier Dessin de plans	14
1.3.2	Objectif particulier Lecture de plans	15
1.3.3	Objectif particulier Dessins à main levée, esquisses techniques et croquis	16
1.3.4	Objectif particulier Dessins en perspective et en projection	17
1.3.5	Objectif particulier Création et composition	18
1.3.6	Objectif particulier Maquette	19
1.3.7	Objectif particulier Dessin assisté par ordinateur (DAO)	20
1.3.8	Objectif particulier Présentation et documentation	21

1.4 Unités d'approfondissement

1.4.4	Objectif particulier Architecture paysagère	22
1.4.5	Objectif particulier Utilisation de végétaux	23
1.4.6	Objectif particulier Génie biologique	24

Contrôle de formation

Nom	Date	Semestre
-----	------	----------

1.1 Notions élémentaires en mathématiques et sciences naturelles

1.1.1 Objectif particulier **Mathématiques et calcul professionnel**

Les apprentis ont conscience de l'importance de l'exactitude des calculs. Ils appliquent de manière autonome et ciblée les règles de l'algèbre, de la planimétrie, de la trigonométrie, de la stéréométrie et du calcul et évaluent la plausibilité des résultats.

Principaux objectifs évaluateurs

Année de formation
au cours de laquelle
l'objectif évaluateur
a été totalement
atteint / paraphe

1.1.1.1	Je résous à l'aide des quatre opérations de base des calculs dans mon secteur d'activité. (C3)	
1.1.1.5	Je sais me servir d'une calculatrice scientifique pour des fonctions spécifiques à la profession. (C3)	
1.1.1.6	Je calcule des surfaces simples et composées. (C3)	
1.1.1.7	Je calcule les surfaces, volumes et masses pour des problèmes typiques à la profession. (C3)	
1.1.1.8	Je calcule des inclinaisons et différences de hauteur. (C3)	
1.1.1.9	J'effectue des calculs appliqués de pourcentages, intérêts, coûts et proportions. (C3)	
1.1.1.10	Je résous des problèmes professionnels à l'aide de théorèmes géométriques. (C3)	
1.1.1.11	J'applique les fonctions trigonométriques à la pratique. (C3)	
1.1.1.16	Je résous des problèmes pratiques pour la construction et la soumission. (C3)	

Mission pour les objectifs évaluateurs

.....
.....

La mission est: Totalement remplie Suffisamment remplie Insuffisamment remplie

Reste à faire / Remarques :

.....
.....
.....

Date de l'entretien:	Instructeur/trice:
----------------------	--------------------

Contrôle de formation

Nom	Date	Semestre
-----	------	----------

1.1.2 Objectif particulier Bases scientifiques

Les apprentis ont conscience de l'importance des bases scientifiques pour résoudre des problèmes de construction. Ils sont par conséquent prêts à apprendre les principales bases et règles scientifiques relatives à la profession et à les appliquer à bon escient.

Principaux objectifs évaluateurs

Année de formation
au cours de laquelle
l'objectif évaluateur
a été totalement
atteint / paraphe

1.1.2.1	J'applique des grandeurs de base et leurs unités selon le système SI. (C3)	
1.1.2.5	J'applique les principes de base de l'humidité. (C3)	
1.1.2.17	Je tiens compte lors de la planification des propriétés géotechniques des différents types de sol. (C4)	
1.1.2.18	Je détermine le stade de développement de types de sol. (C3)	
1.1.2.27	Lors de la planification, je tiens compte des mesures de précaution relatives à la manipulation de produits chimiques. (C3)	
1.1.2.29	Je tiens compte lors de la planification des relations entre les propriétés morphologiques et les exigences du lieu d'implantation. (C4)	
1.1.2.30	Je détermine les adjuvants requis en fonction de la composition du sol. (C3)	

Mission pour les objectifs évaluateurs

.....
.....

La mission est: <input type="checkbox"/> Totalement remplie <input type="checkbox"/> Suffisamment remplie <input type="checkbox"/> Insuffisamment remplie

Reste à faire / Remarques :

.....
.....
.....

Date de l'entretien:	Instructeur/trice:
----------------------	--------------------

Contrôle de formation

Nom	Date	Semestre
-----	------	----------

1.1.3 Objectif particulier **Ecologie, écologie et biologie dans le domaine de la construction**

Les apprentis ont conscience de l'importance d'écosystèmes intacts et reconnaissent les influences d'objets de construction sur l'environnement. Lors de l'élaboration de projets de solutions pour des constructions, ils intègrent les principaux aspects de l'écologie.

Principaux objectifs évaluateurs

Année de formation
au cours de laquelle
l'objectif évaluateur
a été totalement
atteint / paraphe

1.1.3.7	J'applique mes connaissances en écologie et en écologie et biologie dans le domaine de la construction. (C3)	
---------	--------------------------------------------------------------------------------------------------------------	--

Mission pour les objectifs évaluateurs

.....
.....

La mission est: Totalement remplie Suffisamment remplie Insuffisamment remplie

Reste à faire / Remarques :

.....
.....
.....

Date de l'entretien:	Instructeur/trice:
----------------------	--------------------

Contrôle de formation

Nom	Date	Semestre
-----	------	----------

1.2 Planification

1.2.1 Objectif particulier **Construction**

Les apprentis ont conscience de l'importance des rapports et processus techniques dans la construction et la planification et appliquent les principes constructifs des éléments et systèmes de construction usuels de façon autonome.

Principaux objectifs évaluateurs

Année de formation
au cours de laquelle
l'objectif évaluateur
a été totalement
atteint / paraghe

1.2.1.3	J'explique des processus de construction dans leurs grandes lignes et je prends les interdépendances et relations en compte pour l'exécution. (C3)	
1.2.1.6	J'analyse mes propres esquisses de solutions constructives par rapport au respect des règles de la technique de la construction. (C4)	
1.2.1.17	Je reconnais les principes de planification et d'exécution dans le cadre de visites de chantiers et je sais les expliquer. (C4)	
1.2.1.18	Je sais reconnaître des défauts de construction et les éviter en dessinant des plans d'exécution et de détail conformes aux règles de l'art. (C3)	

Mission pour les objectifs évaluateurs

.....
.....

La mission est: Totalement remplie Suffisamment remplie Insuffisamment remplie

Reste à faire / Remarques :

.....
.....
.....

Date de l'entretien:	Instructeur/trice:
----------------------	--------------------

Contrôle de formation

Nom	Date	Semestre
-----	------	----------

1.2.2 Objectif particulier **Matériaux de construction**

Les apprentis connaissent les propriétés et applications des matériaux de construction les plus courants. Ils vérifient leur mise en œuvre en fonction des processus physiques et chimiques qui peuvent se produire.

Principaux objectifs évaluateurs

Année de formation
au cours de laquelle
l'objectif évaluateur
a été totalement
atteint / paraphe

1.2.2.2	Je vérifie la mise en œuvre de matériaux en termes d'écologie, de biologie et d'économie de la construction lors de transformations et rénovations. (C4)	
1.2.2.3	Je veille au respect des règles de l'art et au rapport ressources-efficacité pour la mise en œuvre de matériaux de construction. Pour ce faire, je respecte les lois de la chimie et de la physique. (C3)	

Mission pour les objectifs évaluateurs

.....
.....

La mission est: Totalement remplie Suffisamment remplie Insuffisamment remplie

Reste à faire / Remarques :

.....
.....
.....

Date de l'entretien:	Instructeur/trice:
----------------------	--------------------

Contrôle de formation

Nom	Date	Semestre
-----	------	----------

1.2.3 Objectif particulier **Culture de la construction**

Les apprentis ont conscience des influences et effets de planifications et de constructions sur l'environnement social et culturel. Ils démontrent le développement historique de l'environnement bâti et s'en servent pour leur travail.

Principaux objectifs évaluateurs

Année de formation
au cours de laquelle
l'objectif évaluateur
a été totalement
atteint / paraphe

1.2.3.2	Je saisis et je documente les aspects sociaux et culturels de mon travail. Je les consigne dans le dossier de formation. (C5)	
---------	-------------------------------------------------------------------------------------------------------------------------------	--

Mission pour les objectifs évaluateurs

.....
.....

La mission est: Totalement remplie Suffisamment remplie Insuffisamment remplie

Reste à faire / Remarques :

.....
.....
.....

Date de l'entretien:	Instructeur/trice:
----------------------	--------------------

Contrôle de formation

Nom	Date	Semestre
-----	------	----------

1.2.4 Objectif particulier **Infrastructure**

Les apprentis reconnaissent l'importance, la structure et les fonctions des réseaux d'infrastructure. Ils utilisent les instruments de planification correspondants dans les règles de l'art.

Principaux objectifs évaluateurs

Année de formation
au cours de laquelle
l'objectif évaluateur
a été totalement
atteint / paraphe

1.2.4.5	J'applique les principes du génie hydraulique respectueux de la nature. (C3)	
---------	------------------------------------------------------------------------------	--

Mission pour les objectifs évaluateurs

.....
.....

La mission est: Totalement remplie Suffisamment remplie Insuffisamment remplie

Reste à faire / Remarques :

.....
.....
.....

Date de l'entretien:	Instructeur/trice:
----------------------	--------------------

Contrôle de formation

Nom	Date	Semestre
-----	------	----------

1.2.6 Objectif particulier **Botanique (connaissances des plantes, utilisation des plantes, techniques de végétalisation)**

Les apprentis connaissent les plantes couramment utilisées dans l'aménagement des espaces libres et des paysages et décrivent leurs propriétés, leurs caractéristiques d'implantation et leur utilisation. Ils appliquent ces connaissances dans leur travail et décrivent les techniques de traitement des sols et de plantation pour la préparation, l'exécution et l'entretien de plantations et végétalisations.

Principaux objectifs évaluateurs

Année de formation
au cours de laquelle
l'objectif évaluateur
a été totalement
atteint / paraphe

1.2.6.4	J'utilise les plantes employées pour l'aménagement des espaces libres et des paysages selon les règles de l'art. (C3)	
1.2.6.5	J'applique les principales bases d'associations de plantes et des valeurs indicatrices. (C3)	
1.2.6.6	J'applique des principes écologiques et d'aménagement dans l'utilisation des plantes. (C3)	
1.2.6.7	Je suis capable d'établir des listes de plantation et de dessiner des plans de plantation. (C3)	
1.2.6.8	J'explique la préparation du sol ainsi que les travaux de plantation et de semilles. (C3)	

Mission pour les objectifs évaluateurs

.....
.....

La mission est: <input type="checkbox"/> Totalement remplie <input type="checkbox"/> Suffisamment remplie <input type="checkbox"/> Insuffisamment remplie

Reste à faire / Remarques :

.....
.....
.....

Date de l'entretien:	Instructeur/trice:
----------------------	--------------------

Contrôle de formation

Nom	Date	Semestre
-----	------	----------

1.2.7 Objectif particulier **Relevé et mensuration topographique**

Les apprentis sont conscients de l'objectif et des processus des mensurations et des relevés, effectuent entièrement ou en partie des travaux spécifiques à la profession de manière autonome et les représentent de façon compréhensible pour des tiers.

Principaux objectifs évaluateurs

Année de formation
au cours de laquelle
l'objectif évaluateur
a été totalement
atteint / paragraphe

1.2.7.1	Pour effectuer des relevés, j'utilise les systèmes et les instruments de mensuration ainsi que les auxiliaires selon les règles de l'art. (C3)	
1.2.7.4	Je réalise des relevés simples. (C3)	
1.2.7.6	Je recense des situations et éléments spatiaux ainsi que des détails d'une construction dans des schémas cotés afin de les exploiter ultérieurement. (C3)	

Mission pour les objectifs évaluateurs

.....
.....

La mission est: Totalement remplie Suffisamment remplie Insuffisamment remplie

Reste à faire / Remarques :

.....
.....
.....

Date de l'entretien:	Instructeur/trice:
----------------------	--------------------

Contrôle de formation

Nom	Date	Semestre
-----	------	----------

1.2.8 Objectif particulier **Normes; droit de la construction, de la planification et de l'environnement**

Les apprentis sont conscients de l'importance des normes spécifiques à la profession, des règlements et d'autres documents relevant du droit de la planification et sont capables de se les procurer de manière autonome et de les utiliser correctement.

Principaux objectifs évaluateurs

Année de formation
au cours de laquelle
l'objectif évaluateur
a été totalement
atteint / paraphe

1.2.8.1	Dans mon domaine de travail, j'applique correctement les normes, recommandations, règlements et bases légales de la construction. (C3)	
---------	----------------------------------------------------------------------------------------------------------------------------------------	--

Mission pour les objectifs évaluateurs

.....
.....

La mission est: Totalement remplie Suffisamment remplie Insuffisamment remplie

Reste à faire / Remarques :

.....
.....
.....

Date de l'entretien:	Instructeur/trice:
----------------------	--------------------

Contrôle de formation

Nom	Date	Semestre
-----	------	----------

1.2.9 Objectif particulier **Sécurité au travail, protection de la santé**

Les apprentis reconnaissent l'importance et les objectifs de la sécurité au travail et de la protection de la santé. Ils appliquent les mesures de sécurité appropriées à des fins de se protéger eux-mêmes et les tiers lors de l'accomplissement d'activités.

Principaux objectifs évaluateurs

Année de formation
au cours de laquelle
l'objectif évaluateur
a été totalement
atteint / paragraphe

1.2.9.1	Je mets les normes et la législation en matière de protection de la santé en pratique dans mon domaine d'activité. (C3)	
1.2.9.2	Je mets les normes et la législation en matière de sécurité au travail en pratique dans mon domaine d'activité. (C3)	

Mission pour les objectifs évaluateurs

.....

.....

La mission est: Totalement remplie Suffisamment remplie Insuffisamment remplie

Reste à faire / Remarques :

.....

.....

.....

Date de l'entretien:	Instructeur/trice:
----------------------	--------------------

Contrôle de formation

Nom	Date	Semestre
-----	------	----------

1.2.10 Objectif particulier **Administration générale, gestion d'ouvrage**

Les apprentis ont conscience de l'importance d'une administration appropriée à la profession et compréhensible au bureau et sur le chantier. Ils sont capables d'effectuer consciencieusement les tâches administratives liées au déroulement du chantier.

Principaux objectifs évaluateurs

Année de formation
au cours de laquelle
l'objectif évaluateur
a été totalement
atteint / paragraphe

1.2.10.4	Je gère la correspondance courante en respectant les règles qui s'y appliquent. (C3)	
1.2.10.5	Je participe à des discussions et j'établis des procès-verbaux des décisions prises. (C4)	
1.2.10.6	Je contrôle des offres et j'établis des comparaisons simples d'offres. (C4)	
1.2.10.7	J'élabore des relevés simples et les métrés correspondants pour servir de base à des soumissions. (C4)	
1.2.10.8	J'élabore des échéanciers simples de construction sur la base des consignes reçues. (C4)	
1.2.10.10	Je prends en charge des tâches simples de direction de chantier locales et les exécute dans le respect des consignes. (C4)	
1.2.10.11	Je contrôle les documents reçus et vérifie qu'ils sont conformes. (C4)	
1.2.10.12	Je procède à l'archivage de dossiers et données avec système et précision. (C3)	

Mission pour les objectifs évaluateurs

.....
.....

La mission est: Totalement remplie Suffisamment remplie Insuffisamment remplie

Reste à faire / Remarques :

.....
.....
.....

Date de l'entretien:	Instructeur/trice:
----------------------	--------------------

Contrôle de formation

Nom	Date	Semestre
-----	------	----------

1.2.11 Objectif particulier Informatique

Les apprentis reconnaissent l'importance des technologies d'information et de communication et acquièrent des connaissances informatiques générales et spécifiques à la profession. Ils les utilisent efficacement dans leur domaine d'activité.

Principaux objectifs évaluateurs

Année de formation
au cours de laquelle
l'objectif évaluateur
a été totalement
atteint / paraphe

1.2.11.2	J'utilise les logiciels internes à l'entreprise dans les règles de l'art. (C3)	
1.2.11.3	Je crée des documents simples à l'aide de logiciels de traitement de texte et de traitement d'image, ainsi que de tableur. (C3)	
1.2.11.4	Je nomme et j'utilise les différents supports destinés à l'échange et l'acquisition de données et j'en nomme les risques. (C3)	
1.2.11.5	Je numérise, structure et intègre des données de tiers et poursuis leur élaboration. (C5)	
1.2.11.6	Je crée de façon autonome une structure de classement et l'explique à une tierce personne. (C5)	
1.2.11.7	Je nomme les risques des applications informatiques et je prends les mesures de protection nécessaires. (C4)	

Mission pour les objectifs évaluateurs

.....
.....

La mission est: Totalement remplie Suffisamment remplie Insuffisamment remplie

Reste à faire / Remarques :

.....
.....
.....

Date de l'entretien:	Instructeur/trice:
----------------------	--------------------

Contrôle de formation

Nom	Date	Semestre
-----	------	----------

1.3 Visualisation

1.3.1 Objectif particulier **Dessin de plans**

Les apprentis sont conscients de l'importance du dessin correct des plans. Ils sont capables d'appliquer correctement et de manière autonome des modes de représentation spécifiques à leur profession à plusieurs échelles et avec différentes techniques.

Principaux objectifs évaluateurs

Année de formation
au cours de laquelle
l'objectif évaluateur
a été totalement
atteint / paraphe

1.3.1.1	J'utilise les matériels et appareils de dessin dans les règles de l'art et en fonction de la situation. (C3)	
1.3.1.2	J'applique les normes et recommandations pour l'établissement de plans. (C3)	
1.3.1.3	Je nomme les éléments de base de la structure d'un plan et j'applique la systématique des échelles de représentation à tous les niveaux du projet. (C3)	
1.3.1.4	J'établis des plans à différentes échelles et avec différentes techniques de présentation sur la base de croquis et de consignes. (C5)	
1.3.1.8	Je dessine les plans des projets d'espaces extérieurs et d'aménagement paysager. Pour ce faire, je tiens compte des informations importantes pour les phases de projet et du système de représentation. (C5)	

Mission pour les objectifs évaluateurs

.....
.....

La mission est: <input type="checkbox"/> Totalement remplie <input type="checkbox"/> Suffisamment remplie <input type="checkbox"/> Insuffisamment remplie

Reste à faire / Remarques :

.....
.....
.....

Date de l'entretien:	Instructeur/trice:
----------------------	--------------------

Contrôle de formation

Nom	Date	Semestre
-----	------	----------

1.3.2 Objectif particulier **Lecture de plans**

Les apprentis sont conscients de l'importance d'une lecture attentive des plans. Ils sont capables de lire, d'interpréter correctement et de communiquer des plans propres à leur secteur d'activité en toute autonomie.

Principaux objectifs évaluateurs

Année de formation
au cours de laquelle
l'objectif évaluateur
a été totalement
atteint / paraphe

1.3.2.2	Je lis des plans de la discipline concernée et j'en explique les contenus aux différentes phases. (C3)	
---------	--------------------------------------------------------------------------------------------------------	--

Mission pour les objectifs évaluateurs

.....
.....

La mission est: Totalement remplie Suffisamment remplie Insuffisamment remplie

Reste à faire / Remarques :

.....
.....
.....

Date de l'entretien:	Instructeur/trice:
----------------------	--------------------

Contrôle de formation

Nom	Date	Semestre
-----	------	----------

1.3.3 Objectif particulier Dessins à main levée, esquisses techniques et croquis

Les apprentis ont conscience de l'importance de savoir dessiner à main levée, ainsi que de dessiner des esquisses techniques et des croquis comme instrument de travail quotidien. Ils développent et visualisent ainsi de manière adéquate et autonome des idées pour la construction, l'aménagement et la planification. L'observation intensive leur permet de développer eux-mêmes leurs capacités de représentation et d'abstraction.

Principaux objectifs évaluateurs

Année de formation
au cours de laquelle
l'objectif évaluateur
a été totalement
atteint / paraphe

1.3.3.1	J'utilise différents outils de dessins et techniques de représentation pour le dessin à main levée. (C3)	
1.3.3.3	Je maîtrise la représentation de lumières, structures et couleurs et j'applique ces possibilités de présentation pour les dessins à main levée. (C3)	
1.3.3.4	Je réalise des esquisses techniques pour développer la construction d'éléments d'ouvrages et d'aménagement. (C4)	
1.3.3.5	J'esquisse des éléments de construction, des bâtiments dans leur environnement et des intérieurs simples d'après la nature et à partir de plans. (C3)	
1.3.3.7	Je réalise sur place dans le cadre d'un relevé un plan à main levée. (C3)	

Mission pour les objectifs évaluateurs

.....
.....

La mission est: Totalement remplie Suffisamment remplie Insuffisamment remplie

Reste à faire / Remarques :

.....
.....
.....

Date de l'entretien:	Instructeur/trice:
----------------------	--------------------

Contrôle de formation

Nom	Date	Semestre
-----	------	----------

1.3.4 Objectif particulier Dessins en perspective et en projection

Les apprentis reconnaissent l'importance de perspectives et de projections dans leur profession. Ils sont capables d'appliquer les méthodes et types de représentation du dessin perspectif et projectif de manière conventionnelle et/ou avec des outils de DAO.

Principaux objectifs évaluateurs

Année de formation
au cours de laquelle
l'objectif évaluateur
a été totalement
atteint / paragraphe

1.3.4.1	J'utilise la perspective de manière ciblée. (C3)	
1.3.4.2	J'applique des perspectives parallèles. (C3)	
1.3.4.3	Je transpose des corps et des systèmes spatiaux dans une représentation plane et inversement. (C3)	
1.3.4.5	Je suis capable de recourir à la perspective comme moyen de communication créatif et formel. (C4)	

Mission pour les objectifs évaluateurs

.....
.....

La mission est: <input type="checkbox"/> Totalement remplie <input type="checkbox"/> Suffisamment remplie <input type="checkbox"/> Insuffisamment remplie

Reste à faire / Remarques :

.....
.....
.....

Date de l'entretien:	Instructeur/trice:
----------------------	--------------------

Contrôle de formation

Nom	Date	Semestre
-----	------	----------

1.3.5 Objectif particulier Création et composition

Les apprentis ont conscience des possibilités en matière de création et de composition et en appliquent les moyens de manière adéquate et ciblée dans leur domaine d'activité.

Principaux objectifs évaluateurs

Année de formation
au cours de laquelle
l'objectif évaluateur
a été totalement
atteint / paraphe

1.3.5.1	J'applique les bases et notions élémentaires de la typographie et de la mise en page. (C3)	
1.3.5.2	J'applique différents systèmes de mesure (par ex. le nombre d'or). (C3)	
1.3.5.3	J'établis des concepts simples de matières et de couleurs et je les explique. (C3)	
1.3.5.4	J'applique les règles de la théorie des couleurs. (C3)	
1.3.5.5	Je suis capable de suivre le raisonnement et de comprendre des concepts de couleurs existants ou imposés. (C4)	
1.3.5.6	J'applique les effets de la lumière naturelle et artificielle en relation avec des couleurs et textures de surface. (C3)	
1.3.5.7	J'établis la relation entre des grandeurs des espaces et des objets avec les proportions de l'être humain lors l'élaboration du projet. (C3)	

Mission pour les objectifs évaluateurs

.....
.....

La mission est: <input type="checkbox"/> Totalement remplie <input type="checkbox"/> Suffisamment remplie <input type="checkbox"/> Insuffisamment remplie

Reste à faire / Remarques :

.....
.....
.....

Date de l'entretien:	Instructeur/trice:
----------------------	--------------------

Contrôle de formation

Nom	Date	Semestre
-----	------	----------

1.3.6 Objectif particulier **Maquette**

Les apprentis sont capables de réaliser des maquettes d'étude de manière autonome et dans les règles de l'art, sur la base de plans et d'esquisses, et ce à différentes échelles et en des matières variées.

Principaux objectifs évaluateurs

Année de formation
au cours de laquelle
l'objectif évaluateur
a été totalement
atteint / paraphe

1.3.6.2	J'utilise les bons outils et des matières appropriées. (C3)	
1.3.6.3	Je réalise des maquettes d'étude à différentes échelles et en des matières variées. (C5)	

Mission pour les objectifs évaluateurs

.....

.....

La mission est: Totalement remplie Suffisamment remplie Insuffisamment remplie

Reste à faire / Remarques :

.....

.....

.....

Date de l'entretien:	Instructeur/trice:
----------------------	--------------------

Contrôle de formation

Nom	Date	Semestre
-----	------	----------

1.3.7 Objectif particulier Dessin assisté par ordinateur (DAO)

Les apprentis reconnaissent l'importance et les possibilités d'application du DAO et s'en servent dans les règles, en adéquation avec le secteur d'activité et de façon autonome.

Principaux objectifs évaluateurs

Année de formation
au cours de laquelle
l'objectif évaluateur
a été totalement
atteint / paraphe

1.3.7.1	Je décris le sens et la composition d'un plan DAO et je suis capable d'organiser un dessin selon les structures imposées. (C3)	
1.3.7.2	Je réalise des dessins DAO en corrélation avec la situation et de manière ciblée. (C5)	
1.3.7.3	J'utilise les structures de données normalisées dans les règles de l'art. (C3)	
1.3.7.4	Je nomme les formats usuels dans la branche pour l'échange de données entre logiciels de dessin et les applique de manière adéquate. (C3)	

Mission pour les objectifs évaluateurs

.....
.....

La mission est: <input type="checkbox"/> Totalement remplie <input type="checkbox"/> Suffisamment remplie <input type="checkbox"/> Insuffisamment remplie

Reste à faire / Remarques :

.....
.....
.....

Date de l'entretien:	Instructeur/trice:
----------------------	--------------------

Contrôle de formation

Nom	Date	Semestre
-----	------	----------

1.3.8 Objectif particulier **Présentation et documentation**

Les apprentis sont familiarisés avec les formes courantes de présentation et de documentation et les appliquent verbalement et par écrit dans une forme plaisante.

Principaux objectifs évaluateurs

Année de formation
au cours de laquelle
l'objectif évaluateur
a été totalement
atteint / paraphe

1.3.8.1	J'applique des formes de présentation et de documentation simples. (C3)	
1.3.8.2	J'ai recours au traitement d'image, à l'animation et au DAO comme partie intégrante d'une présentation. (C3)	
1.3.8.3	Je conçois le concept d'une présentation de couleurs et de matières, je me procure les documents nécessaires et les compile en autonomie en fonction du projet. (C4)	
1.3.8.4	Je réalise une mise en page adaptée au projet et au client pour la documentation. (C5)	

Mission pour les objectifs évaluateurs

.....
.....

La mission est: <input type="checkbox"/> Totalement remplie <input type="checkbox"/> Suffisamment remplie <input type="checkbox"/> Insuffisamment remplie

Reste à faire / Remarques :

.....
.....
.....

Date de l'entretien:	Instructeur/trice:
----------------------	--------------------

Contrôle de formation

Nom	Date	Semestre
-----	------	----------

1.4 Unités d'approfondissement

1.4.4 Objectif particulier **Architecture paysagère**

Les apprentis reconnaissent l'importance de faire un état des lieux ainsi que d'un inventaire de la nature et du paysage dans le domaine de l'architecture paysagère. Ils comprennent les processus de travail et appliquent différentes techniques de représentation pour leur travail. Ils utilisent à cet effet le Système information géographique (SIG) dans les règles de l'art.

Principaux objectifs évaluateurs

Année de formation
au cours de laquelle
l'objectif évaluateur
a été totalement
atteint / paragraphe

1.4.4.5	J'analyse les différents niveaux de la législation (législation fédérale, législation cantonale et exécution communale). (C4)	
---------	-------------------------------------------------------------------------------------------------------------------------------	--

Mission pour les objectifs évaluateurs

.....
.....

La mission est: Totalement remplie Suffisamment remplie Insuffisamment remplie

Reste à faire / Remarques :

.....
.....
.....

Date de l'entretien:	Instructeur/trice:
----------------------	--------------------

Contrôle de formation

Nom	Date	Semestre
-----	------	----------

1.4.5 Objectif particulier **Utilisation de végétaux**

Les apprentis ont conscience que l'utilisation des végétaux requiert une connaissance approfondie du projet de plantation. Ils acquièrent les bases de la sociologie végétale et les appliquent en tenant compte d'aspects de la création et de l'écologie dans le respect des règles de l'art.

Principaux objectifs évaluateurs

Année de formation
au cours de laquelle
l'objectif évaluateur
a été totalement
atteint / paraphe

1.4.5.2	Je tiens compte des aspects écologiques lors du projet de plantation et du choix des végétaux en privilégiant des plantes adaptées à l'emplacement. (C3)	
1.4.5.3	J'utilise les végétaux d'après leurs différentes structures, textures, fonctions et niveaux de sociabilité. (C4)	
1.4.5.4	J'établis et j'évalue des plans et listes de plantation. (C6)	

Mission pour les objectifs évaluateurs

.....
.....

La mission est: <input type="checkbox"/> Totalement remplie <input type="checkbox"/> Suffisamment remplie <input type="checkbox"/> Insuffisamment remplie

Reste à faire / Remarques :

.....
.....
.....

Date de l'entretien:	Instructeur/trice:
----------------------	--------------------

Contrôle de formation

Nom	Date	Semestre
-----	------	----------

1.4.6 Objectif particulier **Génie biologique**

Les apprentis ont conscience de l'importance des méthodes visant à la sécurisation et à la reconstruction d'ouvrages et de fonctions respectueux de la nature. Ils décrivent et emploient de manière adéquate des matières naturelles et proches de la nature telles que semences, parties de végétaux, plantes ou fibres naturelles.

Principaux objectifs évaluateurs

Année de formation
au cours de laquelle
l'objectif évaluateur
a été totalement
atteint / paraphe

1.4.6.1	J'emploie des matières naturelles telles que semences, parties de végétaux et plantes. (C3)	
1.4.6.2	J'applique différentes méthodes de construction du génie biologique. (C3)	

Mission pour les objectifs évaluateurs

.....
.....

La mission est: Totalement remplie Suffisamment remplie Insuffisamment remplie

Reste à faire / Remarques :

.....
.....
.....

Date de l'entretien:	Instructeur/trice:
----------------------	--------------------